



# Kappze

/kap zi/

## Fonctionnement de la plateforme



# Pour qui ?



## Mairies

- Être au fait de la situation communale
- Mener une politique de sensibilisation à la stérilisation et l'identification
- Aider les associations et permettre aux administrés de participer
- Mener des campagnes mesurables et quantifiées



## Associations / Bénévoles

- Travail efficace et outil indispensable pour la gestion des animaux
- Charge de travail assoupli par l'implication de l'ensemble de la population
- Outil de gestion personnel



## Population

- Contribution active à la régulation, la santé et le bien-être grâce à leur implication
- Connaissance des chats de son secteur



MAIRIES



# 1ères étapes

- S'inscrire en tant que municipalité avec le siret de celle-ci.  
Une vérification est faite par une api gouvernementale. C'est une sécurité pour s'assurer que le compte appartient bien à une commune et qu'il n'y a pas de doublons.
- Créez le premier canal (canal = commune ou arrondissement)  
Chaque canal doit disposer d'un numéro de téléphone soit général, soit de prévu. Idem pour un email. En remplissant le code postal, vous sécurisez un canal unique et évitez les doublons créés par un tiers.

- Si vous avez des associations, vous pouvez les ajouter directement  
L'association doit être inscrite au préalable pour être dans la liste. Une fois ajoutée, le compte de l'association aura un compte admin instantanément et sera prévenue par mail.
- Décidez si vous souhaitez ou non d'afficher votre commune  
Si vous décidez d'afficher votre commune, les visiteurs vous retrouveront par le code postal.

**INSCRIPTION**  
Sélectionner votre situation

Visiteur\* - ou - Municipalité\*\*

\* ou association.  
\*\* ou structure intercommunale ou organisme agréé.

SIRET

Nom

Prénom

Email  
contact.siret.mca@gmail.com

Téléphone

Mot de passe (8 caractères min.)

Etes-vous une association ?

S'inscrire

**Créer un canal**

Entrez votre code postal

Choisissez votre ville

Nom du Canal \* Ex: COMMUNE DE FONDCOMBE

Email du responsable \* Email

Numéro de téléphone \* Numéro de téléphone

ANNULER VALIDER

**COMMUNE DE FONDCOMBE**

Ajouter une association

Autoriser les visiteurs à accéder aux listes de chats

Autoriser les visiteurs à visualiser les secteurs

Autoriser les visiteurs à rejoindre le canal



# Rôles principaux de la mairie

- Elle crée le canal et distribue les premiers rôles admins pour déléguer

Vous ajoutez soit directement les associations, soit vous invitez un membre, soit vous donnez un rôle à un visiteur faisant parti des membres du canal. Les associations inscrites ont une pastille "association".

- Elle peut activer ou non ses notifications

Pour éviter d'avoir un lot de notifications, chaque admin peut décider ou non de recevoir des notifications provenant de tel ou tel canal.

- Elle peut afficher un message d'informations aux utilisateurs

Que ce soit une information sur une campagne de stérilisation ou autre, il y a la possibilité d'ajouter un message personnalisé.

\*Créateur du canal / Mairie = Super Administrateur

\*Association / bénévole / rôle attribué = Administrateur

\*Habitant / autre = Visiteur

Gestion des membres :

bmouly

Benoit Mouly,  
bmouly76@gmail.com

Visiteur

Modifier le rôle

Supprimer ce membre du canal



## Modifier le rôle de l'utilisateur

Visiteur

ANNULER

ENREGISTRER



## Ajouter une association

Ecrivez le code postal ici

Les résultats s'afficheront ici.

Votre association n'est pas dans la liste ? Parlez-en à votre association !

FERMER



ASSOCIATIONS  
&  
CONTRIBUTEURS



# lères étapes

- S'inscrire en tant qu'association avec le siret de celle-ci.

Une vérification est faite par une api gouvernementale. C'est une sécurité pour s'assurer que le compte appartient bien à une association et qu'il n'y ai pas de doublons.

- Créez votre premier canal

Chaque canal doit disposer d'un numéro de téléphone soit général, soit de prévu. Idem pour un email.

- Décidez si vous souhaitez ou non d'afficher votre association

Si vous décidez d'afficher votre association, les visiteurs vous retrouveront par le code postal. Vous pouvez inviter directement via vos paramètres des membres si vous ne souhaitez pas rendre votre canal public.

**INSCRIPTION**  
Sélectionner votre situation

Visiteur\* - ou -  Municipalité\*\*

\* Ou association  
\*\* Ou structure intercommunale ou responsable étalé.

SIRET  
Nom  
Prénom  
Email  
Téléphone  
Mot de passe (8 caractères min.)  
Etes-vous une association ?

S'inscrire

**Créer un canal d'association**

Entrez votre code postal

Choisissez votre ville

Nom du Canal \* Ex : COMMUNE DE FONDCOMB

Email du responsable \* Email

Numéro de téléphone \* Numéro de téléphone

ANNULER VALIDER

Autoriser les visiteurs à accéder aux listes de chats

Autoriser les visiteurs à visualiser les secteurs

Autoriser les visiteurs à rejoindre le canal



# Rôles principaux d'une association

- Elle peut créer ses canaux sans l'aval de la mairie  
Vous pouvez créer vos propres canaux et utiliser Kappze sous réserve d'avoir un sirect d'association.
- Elle est administratrice d'une commune  
Vous avez accès à tous les chats et les secteurs. Tous les listings contiennent des filtres.
- Elle a le contrôle de tous les chats d'une commune, ou de son association  
Ajouter, modifier, supprimer, consulter .. Vous avez un contrôle total.
- Vous avez votre espace contenant les chats de toutes les communes dont vous êtes membres  
Vos propres statistiques et vos propres chats pour les réunir ensemble.
- Elle modère les signalements  
En tant qu'administrateur de commune, l'association valide ou non les signalements des habitants. Elle n'a pas à recréer une fiche de chat, le signalement pré-rempli la fiche finale en fonction des données insérées.
- Elle peut ajouter des contributeurs  
L'association peut ajouter des contributeurs à son association. Ces contributeurs peuvent gérer les chats de cette association.

**Signalements à modérer**  
COMMUNE DE FONDCOMBE

Filter Plus Récent

Image	Statut	Nom	Sexe
	Envisé	#030	♀
	Envisé	TRAPPOU	♀
	Proposé(e)	LILIAN	♀
	Envisé	AUCUN NOM	♂

**#030** (♀)  
Adresse e-mail de signalement: [holbert@kappze.com](mailto:holbert@kappze.com)  
Date du signalement: 19/03/2024  
Description du signalement: Chat écaille de tortue a côté de chez moi

**TRAPPOU** (♀)  
Adresse e-mail de signalement: [holbert@kappze.com](mailto:holbert@kappze.com)  
Date du signalement: 17/02/2024  
Description du signalement: Chat noir

**LILIAN** (♀)  
Adresse e-mail de signalement: [holbert@kappze.com](mailto:holbert@kappze.com)  
Date du signalement: 29/01/2024  
Description du signalement: Vu hier

**AUCUN NOM** (♂)  
Adresse e-mail de signalement: [kappze@kappze.com](mailto:kappze@kappze.com)  
Date du signalement: 24/01/2024  
Description du signalement: Vu un autre chat du côté de l'épicerie de Monsieur Breton. Semble être un mâle.

COMMUNE DE FONDCOMBE	ÉCALLES-ALIX - ECOLE	ÉCALLES-ALIX - CENTRE AÉRÉ
<b>Administrateur</b>	<b>visiteur</b>	<b>Administrateur</b>
👤 61 🗺️ 12	👤 0 🗺️ 2	👤 2 🗺️ 2
📍 Écalles-Alix, 76190	📍 Écalles-Alix, 76190	📍 Écalles-Alix, 76190
✉️ <a href="mailto:mairie@kappze.com">mairie@kappze.com</a>	✉️ <a href="mailto:asso@yopmail.com">asso@yopmail.com</a>	✉️ <a href="mailto:support@kappze.com">support@kappze.com</a>
☎️ 0235950674	☎️ 0645121245	☎️ 0645120223





# Rôles principaux d'une association (2)

- Elle peut ajouter des secteurs et sous-secteurs  
En tant qu'administrateur vous pouvez ajouter / modifier des secteurs et sous-secteurs.
- Elle a aussi accès à toutes les statistiques d'un canal  
Les statistiques principales, mais aussi les statistiques propre à la ville pour plus de transparence. Elles se génèrent automatiquement en fonction des fiches de chats.

Ajouter un secteur

Nom du secteur

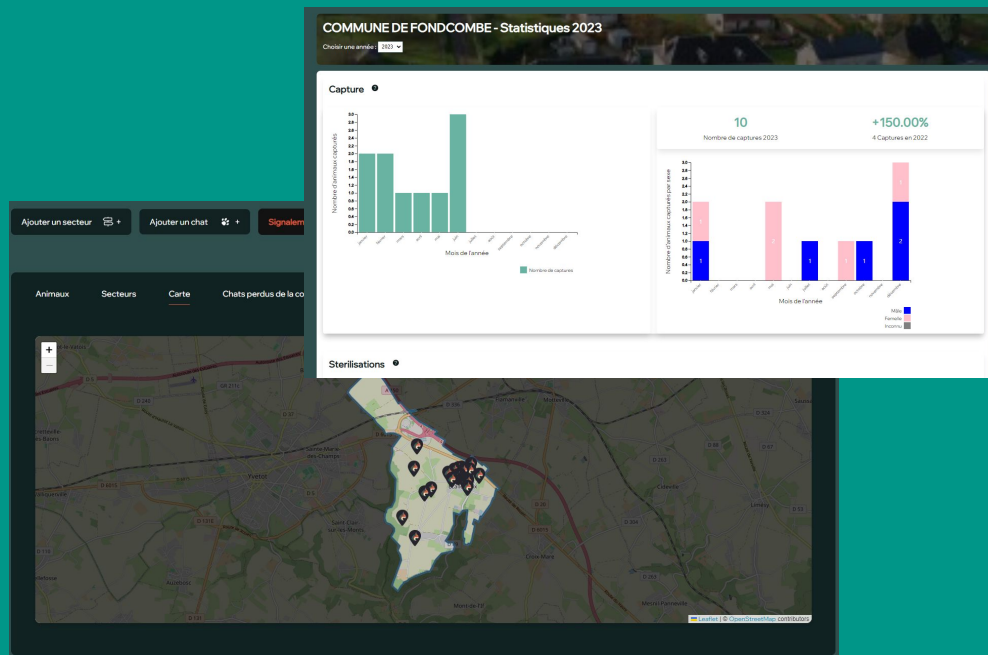
ANNULER VALIDER

Ajouter un sous-secteur

Nom du secteur

Description

ANNULER VALIDER





# Espace Association / Contributeurs

- Chaque association dispose de son propre espace, indépendamment de ses canaux personnels.

Cet espace recueille tous les chats dont elle a la responsabilité, en prenant en considération tous les canaux où l'association travaille.

The screenshot shows a dashboard with a header 'RESPECT DE L'ANIMAL ET DE LA NATURE' and a navigation bar with 'Adresses', 'Villes', and 'Informations générales'. Below the navigation bar are four circular progress indicators: '3 Chats (2 dont 2 femelles stérilisées)', 'OK Tous les chats sont identifiés', '100% Taux de femelles stérilisées (C'est à dire un total de 2 femelles stérilisées / 2 reportons)', and '100% Taux de stérilisation global'. At the bottom, there is a 'Filter' section with 'Plus Récent' and a grid of three cat profiles: 'BLANCHE' (femelle, Marche, Stérilisée), 'TIBLANC' (mâle, Eglise, Stérilisée), and 'TINE' (femelle, Eglise, Stérilisée).

- Informations masquées

Les admin de canaux ne pourront voir uniquement les chats qui viennent de leur canal. L'association quant-à-elle voit tous les chats dont elles se chargent, tous canaux confondus.

- Ajout de contributeurs

Les contributeurs sont des profils autorisés à modifier les chats de l'association. Ils sont différents du compte association qui lui est unique. Les contributeurs peuvent appartenir à plusieurs associations.

Benoit Mouly,  
contact.benoit.mouly@gmail.com

Visiteur

Ajouter à mon association



Habitants



# lères étapes

- S'inscrire en tant que visiteur.  
Inscrivez-vous en tant que visiteur.

**INSCRIPTION**  
Sélectionner votre situation

- ou -

\* ou association.  
\*\* ou structure intercommunale, ou responsable attribué.

Nom

Prénom

Email

Téléphone

Mot de passe (8 caractères min.)

Etes-vous une association ?

- Rejoindre votre premier canal (canal = commune ou arrondissement)  
Si votre Mairie ne vous a pas encore ajouté et qu'elle a activé sa visibilité, vous pouvez la retrouver dans la recherche par code postal.

**Rejoindre un canal**



# Rôles principaux d'un administré

## - Il peut ajouter son propre chat

Ajouter son chat est important pour faciliter le travail des associations et avoir son propre espace. Cela permet de ne pas avoir besoin de vérifier si le chat est véritablement sans propriétaire.

## - Il peut signaler un chat

Signaler un chat sera toujours modéré par les associations mais plus vous serez précis, plus le travail des associations sera réduit. Vous devenez un acteur indispensable pour votre commune.

Signaler un chat aperçu

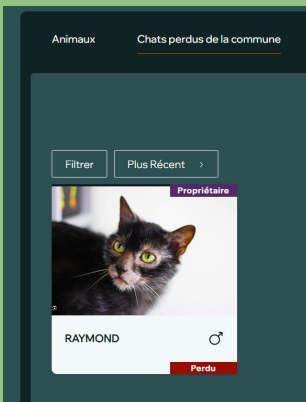


J'ajoute mon chat



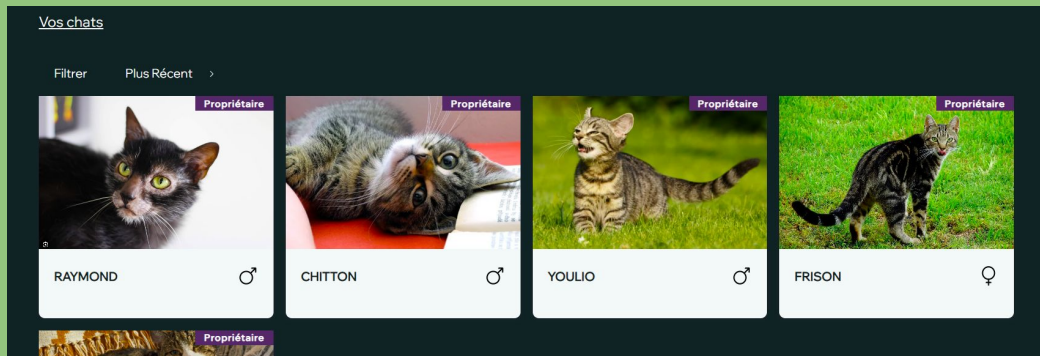
## - Il peut signaler son chat comme perdu

Pour une recherche plus localisé !



## - Il peut gérer ses propres chats

Un espace personnalisé pour chacun de ses chats !






# Signaler un chat

## - Le plus précis, le mieux

Tous les champs ne sont pas obligatoires. Sachez néanmoins que plus votre signalement est précis, plus le travail des associations sera soulagé.

## - Infos transmises à la modération

En plus de la fiche de chat remplie, votre email avec lequel vous vous êtes inscrit et votre description remplie seront transmises. Les associations pourront vous joindre par ce biais.

Si vous disposez d'une photo : 

Sélectionner le secteur (si connu)  ?

Il s'agit de mon chat

### Informations générales

Essayez de remplir le maximum de champs possible. Si le secteur n'est pas listé, signalez-le et précisez-le dans le champs "Description".  
Votre signalement et votre email seront envoyés à la modération et pourra vous contacter au besoin.

Description \*

Ex: Chat noir vu dans le secteur de la Boulangerie, je ne sais pas si il appartient à quelqu'un mais il n'est pas dans la liste ...

Sexe  Mâle  Femelle  Inconnu

Le chat est stérilisé (vide si ne sait pas)

Date de naissance

Couleurs et motifs >

Type de poil >

Race >

### Identification





# Fiche de chat

- Les chats sont modifiables rapidement  
Vous pouvez activer le mode édition sans changer de pages, ou mettre à jour grâce au formulaire de traçabilité professionnel.
- Les administrateurs et propriétaires ont plus d'informations  
En fonction des paramètres mais aussi en fonction de la politique de Kappze, le statut de stérilisation est masqué aux administrés hors propriétaire de l'animal. Les parties Documents et Commentaires Privés sont aussi réservés aux administrateurs.
- Les chats sont partageables en dehors de Kappze  
Vous pouvez partager le lien du chat en dehors du site. Sur les réseaux sociaux par exemple. Pratique si besoin d'échanger en dehors de la plateforme, ou aider quelqu'un à retrouver son chat.  
Les infos affichés seront réduites au strict nécessaire.  
Kappze ne remplace pas les sites de chats perdus actuels, mais peut être additionnel.

The screenshot shows a user profile for a cat named 'BLANCHE'. The profile includes a circular profile picture of a white and brown cat. The name 'BLANCHE' is displayed in large white letters. Below the name, it says 'Femelle' (Female). There are two badges: 'Propriétaire' (Owner) in purple and 'Stérilisé' (Sterilized) in green. The age is listed as 'Âge : 2 ans et 10 mois' with the date '2021-05-05'. The mother's name is 'Nom de la mère : Grisa'. The page has a navigation menu with tabs: 'Informations générales', 'Identification', 'Relation', 'Autre', 'Documents', 'Commentaires', and 'Commentaires Privés'. The main content area is divided into three columns of information:

<b>Canal</b> : COMMUNE DE FONDCOMBE	<b>Couleurs &amp; motifs</b> : Blanc Tricolore	<b>Est stérilisé</b> : Oui
<b>Secteur</b> : Marché	<b>Type de poil</b> : Poils courts	<b>Date de stérilisation</b> : Non défini
<b>Sous-secteur</b> : Palissade #2	<b>Race</b> : Européen	<b>Paraît malade ou blessé</b> : Non
<b>Capture</b> : Non		
<b>Capture le</b> : Non défini		
<b>Situation</b> : Non défini		

This is a stylized version of the chat profile page. It features a circular profile picture of the same cat. The name 'BLANCHE' is in large white letters. Below it, 'Femelle' is written in white. The 'Propriétaire' badge is purple and the 'Stérilisé' badge is green. The age is 'Âge : 3 ans' with the date '2021-05-05'. The mother's name is 'Nom de la mère : Grisa'. At the bottom, the association is listed as 'Association : RESPECT DE L'ANIMAL ET DE LA NATURE'.

Les photos de chats sont cliquables.  
Les badges se génèrent automatiquement via les informations du chat.  
L'association est mentionnée si animal attribué



# Sécurité

- La commune décide si les chats répertoriés sont affichés aux habitants  
Si la commune ne désire pas partager la liste des chats, elle peut désactiver la visibilité de la liste. Les habitants auront quand même la liste de leurs chats.
- Les secteurs sont masqués pour les habitants  
Pour plus de protection, les secteurs sont masqués pour tous les habitants, y compris quand il s'agit de son chat.
- Les signalements sont soumis à modération  
Tous les signalements sont soumis à modération.
- Les membres peuvent voir leur compte désactivé ou supprimé du canal  
Si des abus ont lieu, les administrateurs ont la possibilité de supprimer des comptes du canal. Ainsi, vous n'aurez plus accès au canal de la commune.

Autoriser les visiteurs à accéder aux listes de chats

Autoriser les visiteurs à visualiser les secteurs

Autoriser les visiteurs à rejoindre le canal

Sur cette illustration au-dessus, les listes de chats et secteurs sont masqués aux visiteurs.

Tintin Milou,  
kappze4@kappze.com

Visiteur

Modifier le rôle

Supprimer ce membre du canal

La consultation des animaux n'est pas disponible sur ce canal.







# Aide

- N'hésitez pas à mettre votre souris ou appuyer sur les points d'interrogations

Ces infos-bulles contiennent plus de précisions sur tels ou tels termes.

- Contactez le mail de votre canal pour toutes questions relatives à votre commune.

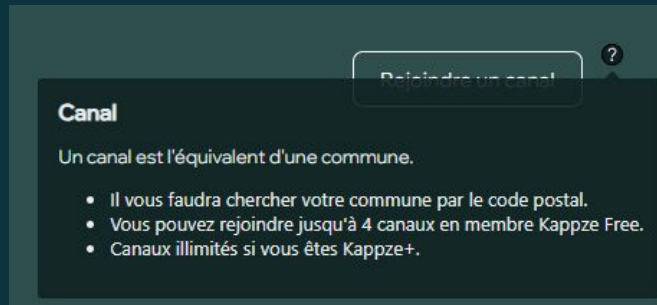
Kappze n'a pas la mainmise sur les chats d'une commune. Toutes les questions relatives aux campagnes de stérilisations, de publications de chats ou autres sont propres à la commune.

- Contactez [support@kappze.com](mailto:support@kappze.com) en cas de soucis techniques.

Ne surtout pas hésiter en cas de soucis techniques.

- Si vous avez des idées / propositions d'améliorations, on écoute !

Kappze a été créé par un bénévole développeur. Bien qu'il connaisse le terrain, cette plateforme est conçue pour travailler de la meilleure des manières. Les propositions d'améliorations sont toujours étudiées, et sont encouragées, afin d'avoir un outil toujours plus complet.



Exemples d'infos-bulles





# En discussion

- Possibilité d'ajouter plusieurs photos  
Actuellement, une seule photo par chat est disponible
- Pré-filtrage via proposition de chats enregistrés  
Lors des signalements, proposer des photos de chats si les caractéristiques semblent déjà appartenir à un chat. Modalités à définir (notamment accepter que son chat apparaisse en photo. Pas d'autres info hormis la photo ne serait diffusé.)
- Signaler des collectes aux habitants  
Si une ou des assos organisent des collectes, prévenir les membres de la commune.

